

challenge connecté Mars Bleu



Par **Dépistage des Cancers en AuRA**

Mars Bleu

Mois national de prévention et dépistage du cancer colorectal

Avec l'application

kiplin

challenge connecté Mars Bleu

De quoi parle-t-on ?

Le challenge connecté Mars Bleu c'est quoi ?

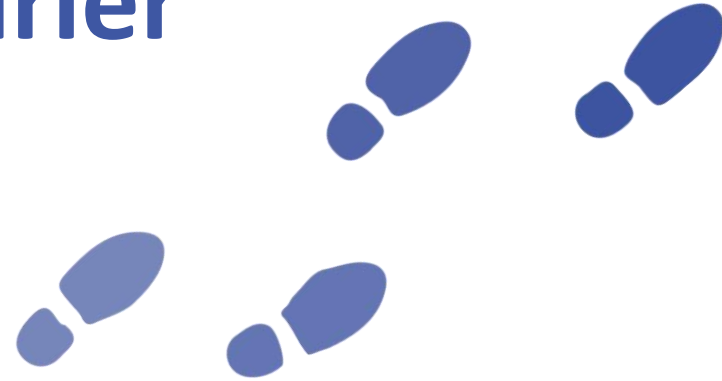
- ➔ C'est un défi connecté amusant et sportif ouvert à tous, gratuit et créé par Dépistage des Cancers en AuRA*
- ➔ Pendant 3 semaines des équipes devront remporter le plus de points en réalisant le plus de pas possible, en répondant à des défis et à des questionnaires

Objectifs

- ➔ Pratiquer une activité physique avec la marche à pied, la course ou la danse. L'activité physique permettant de diminuer le risque de cancer colorectal
- ➔ Être informé sur le dépistage organisé du cancer colorectal
- ➔ Être acteur d'un événement amusant régional et départemental
- ➔ Mieux faire connaître le dépistage organisé du cancer colorectal, sujet de santé publique



Calendrier



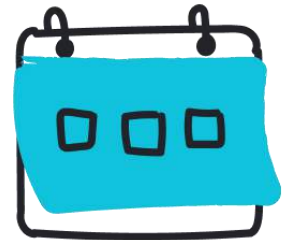
27/02 - 09h00
Ouverture des inscriptions

13/03 - 00h01
Début du challenge

01/04 - 23h59
Fermeture des inscriptions et lancement du mode Shadow*

03/04 - 23h59
Fin du challenge

1^{ère} semaine d'avril
Annonce des résultats



**Classements et équipes cachés les deux derniers jours du Challenge pour accentuer la compétition*

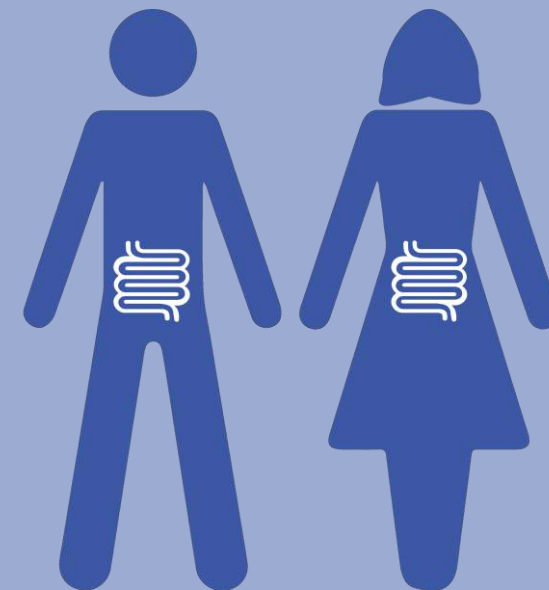


Le dépistage organisé du cancer colorectal

2ème cancer le plus meurtrier
17 000 décès/an

De 50 à 74 ans

Test colorectal tous les 2 ans



95 % des cas chez les plus de 50 ans

Aussi appelé cancer du côlon-rectum, il touche plus de **43 000** personnes chaque année en France (dont 23 000 hommes et 20 000 femmes).

3^{ème} cancer chez l'homme et 2^{ème} chez la femme, il est fréquent. Il existe un programme de dépistage organisé qui permet de sauver des vies car détecté tôt le cancer colorectal peut être **évit**é et **guéri dans 9 cas sur 10**.

Le dépistage organisé du cancer colorectal (DOCCR)

Il existe un **test de dépistage** rapide et efficace à réaliser chez soi. Ce test immunologique mesure la présence de sang dans les selles (le caca) à partir d'un seul prélèvement. Pour l'obtenir, rendez-vous sur [notre page dédiée](#).



Dépistage des Cancers en Auvergne Rhône-Alpes

Dépistage des Cancers est missionné par le Ministère de la Santé et de la Prévention et l'Assurance Maladie pour assurer sur la région : l'organisation, l'information, la promotion des dépistages, la mise en œuvre des programmes de dépistages des cancers du Sein, Colorectal et Col de l'Utérus ainsi que le suivi des examens et l'évaluation conformément aux cahiers des charges. Association loi 1901 créée le 1er janvier 2019, le Centre Régional est né de la fusion des 10 structures départementales préexistantes.



Inscriptions et mode d'emploi

Les inscriptions ne sont possibles qu'entre le 27/02 et le 01/04



1. **Téléchargez** l'application Kiplin (disponible sur Android et iPhone), et **renseignez** le code du challenge : **CRCDC23AURA**



2. **Relier** Kiplin à son compte Santé (sur Iphone) ou à son compte Google (sur Android).
3. **Renseignez** les informations demandées.
4. **Créez ou rejoignez** une équipe (les équipes vont de 1 à 5 personnes). Celui qui crée une équipe est automatiquement chef d'équipe.

- En cas d'erreur de paramétrage une notification apparaît
- Tuto de téléchargement Kiplin ci-après.
- Les utilisateurs peuvent contacter le support technique via l'onglet "plus"



Scanne moi !

TÉLÉCHARGEZ L'APPLICATION

Téléchargez **Kiplin** via l'App Store, le Play Store ou ce QR code :



Android : Play Store



Autorisez Google à partager vos pas



iOS : App Store



Autorisez Santé à partager vos pas



ACCÉDEZ AU JEU

Je n'ai pas de compte Kiplin :

- Saisissez votre code d'accès
- Saisissez votre mail et mot de passe
- Autorisez le partage avec **Google Fit** ou **Santé**

J'ai déjà un compte Kiplin :

- Saisissez votre mail et mot de passe
- Dans l'onglet **Jeux** > Ajoutez votre code

METTEZ VOUS EN ÉQUIPE ET ÉCHANGEZ VIA LA MESSAGERIE



#tuto

Prêt.e à jouer ?

#premierspas



Explorez tous les onglets pour découvrir toutes les fonctionnalités.

Complétez votre **bilan physique** dans l'onglet **Plus**.



Besoin d'aide ? Une question ? Rendez-vous dans l'onglet **Plus** pour lire la FAQ ou contacter le support technique.

Ouvrez l'**appli** régulièrement pour synchroniser vos pas!



Portez votre **téléphone** au plus près de vos mouvements.

Pas de suivi GPS ni de connexion internet nécessaire



COMMENT ÇA MARCHE ?

L'application Kiplin



Suivi de l'activité en temps réel →

Moyenne des 7 derniers jours →

Historique des 30 derniers jours →



Votre jeu



Accès à vos conversations



Complétez votre profil
Reliez votre compte Google sur Android / Santé sur iOS (ou votre objet connecté compatible : Garmin, Fitbit, HealthMate)
Passez votre bilan physique
FAQ utilisateurs
Formulaire de contact du support technique
CGU et politique de confidentialité

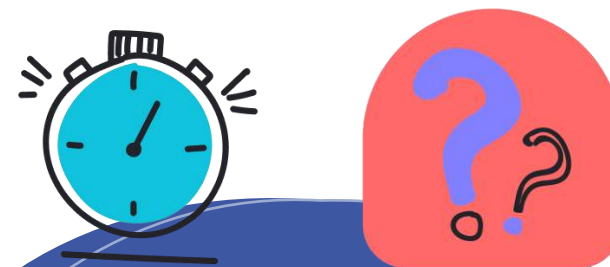
Règles du challenge

Le but est de faire le **plus de points** en favorisant la pratique **d'une activité physique régulière**. Vos pas sont convertis en points selon un barème qui favorise la régularité, et des **défis** rapportent également des points.



Points par nombre de pas

- ➔ De 10 001 à 20 000 pas 0.5 point/pas
- ➔ De 20 001 à 30 000 pas 0.1 point/pas
- ➔ De 1 à 10 000 pas 1 point/pas
- ➔ 30 001 et plus 0 point/pas



Points bonus en équipe avec les défis

- ➔ Défis d'activité physique régionaux et départementaux, basés sur des moyennes
- ➔ Des défis ludiques, comme des quizz sur le DOCCR

Règles du challenge

- **Plusieurs classements à la fin :**

- 🏆 Le classement régional individuel
- 🏆 Le classement régional par équipes
- 🏆 Le classement entre départements (basé sur la moyenne de points des joueurs du département)
- 🏆 Par équipe dans son département
- 🏆 Individuel dans son département



Messengeries

- Il est possible pour les équipes de poster des messages sur un fil d'actualité régional mais aussi départemental.
- **Dépistage des Cancers en AuRA** postera également des messages tout au long du challenge, environ 2/3 par semaine.





FAQ Clients

Comment sont comptabilisés les pas ?

Le téléphone capte tous les mouvements du quotidien grâce à l'accéléromètre. Il n'y a pas besoin de géolocalisation ni de connexion internet pour comptabiliser les pas. Il faut porter son smartphone au plus près du mouvement pour que ce dernier soit bien détecté. Les applications tierces (Santé sur iOS, compte Gmail sur Android) comptabilisent ensuite les pas. Il suffit ensuite d'avoir une connexion internet et d'ouvrir Kiplin pour que les pas se synchronisent dans l'appli.

Quelles sont les activités prises en compte ?

La marche, le vélo, la course à pied et toute autre activité physique peut compter à partir du moment où les joueurs portent bien leur téléphone au plus près du mouvement.

FAQ

Comment les joueurs s'inscrivent ?

Les joueurs s'inscrivent en totale autonomie. Il faut télécharger l'application sur smartphone (Android = Play Store) / iOS = App Store), puis créer son compte : pour cela on renseigne le code d'inscription communiqué.

Pourquoi les inscriptions ne peuvent-elles pas rester ouvertes tout le long du jeu ?

Hormis sur le challenge classique, il y a une clôture automatique des inscriptions pour des raisons techniques et pour le bon déroulé du jeu. On ne peut pas rouvrir les inscriptions une fois que celles-ci ont été clôturées.

Comment les joueurs se mettent en équipe ?

Les joueurs se mettent en équipe de manière autonome dans le jeu : ils peuvent créer ou rejoindre une équipe. Kiplin ne recommande pas de créer des équipes en amont en interne ou de faire des équipes en mode aléatoire. Comme dans tout jeu, les joueurs préfèrent jouer par affinité, cela engagera davantage votre communauté.

En se retrouvant avec des coéquipiers inconnus, voire avec des coéquipiers avec qui ils n'ont pas d'affinités, cela peut les démotiver ou les pousser à ne pas jouer.

Pourquoi certains joueurs s'inscrivent au jeu, mais ne se mettent pas en équipe ?

Un joueur inscrit, mais pas encore en équipe, tombe automatiquement sur la page de mise en équipe dès qu'il ouvre le jeu Kiplin. C'est comme un SAS : il est obligé de se mettre en équipe pour jouer. Il est courant que dans nos jeux, il y ait des joueurs "fantômes". Ces derniers décident de ne plus participer, malgré les notifications automatiques de relance (lorsqu'ils ne sont pas en équipe ou lorsqu'ils ne remontent pas de données de pas).



FAQ

Pourquoi sur certains jeux, les classements sont cachés avant la fin du jeu ?

Le mode shadow permet de relancer la motivation en fin de jeu, lorsque cette dernière tend à baisser. Les participants connaissent déjà leur classement et voient qu'ils ne peuvent plus progresser avec le temps restant limité, alors ils vont tendre vers l'abandon. Ceci peut s'expliquer par plusieurs biais cognitifs comme l'effet difficile-facile ou l'effet d'excès de confiance. Ce mode shadow permet d'ajouter du suspens et relance les participants dans la dernière ligne droite du jeu.

Comment gérer si les joueurs rencontrent un problème technique ?

Pour vous décharger des problèmes techniques, Kiplin assure l'assistance technique. Les utilisateurs doivent écrire à l'équipe technique soit via le bouton Plus > Besoin d'aide dans l'application, soit à l'adresse support@kiplin.com

Comment communiquer auprès des collaborateurs ?

Il faut communiquer sur votre évènement et ses enjeux (prévention santé, cohésion, cause solidaire, ...) ainsi que sur les modalités d'inscription, notamment le code d'accès. Un kit de communication vous est fourni par Kiplin pour vous aider à communiquer.

Combien de temps avant l'évènement doit-on communiquer ?

L'idéal est de lancer la communication 2 à 3 semaines avant le début du programme ou du jeu, pour pouvoir faire des relances si besoin en fonction du nombre d'inscrits. Attention à bien avoir en tête que les inscriptions aux jeux se clôturent au début du jeu.

Quid RGPD ?

Les données à caractère personnel traitées sont : email, nom, prénom, pseudonyme, données d'activité physique (nombre de pas journalier), contributions éventuelles sur les espaces de messagerie.

Les données de nos utilisateurs sont hébergées en France chez Proginov, hébergeur certifié HDS (Hébergement Données de Santé).

La certification HDS inclut la certification ISO-27001 : garantie d'un niveau d'exigence particulièrement élevé concernant la sécurité et la confidentialité des données hébergées.



FAQ Clients

challenge connecté Mars Bleu



DÉPISTAGE DESCANCERS Centre de coordination Auvergne-Rhône-Alpes

Dépistage des cancers en AuRA
Contactez le site de votre département sur :
www.depistagecanceraura.fr

